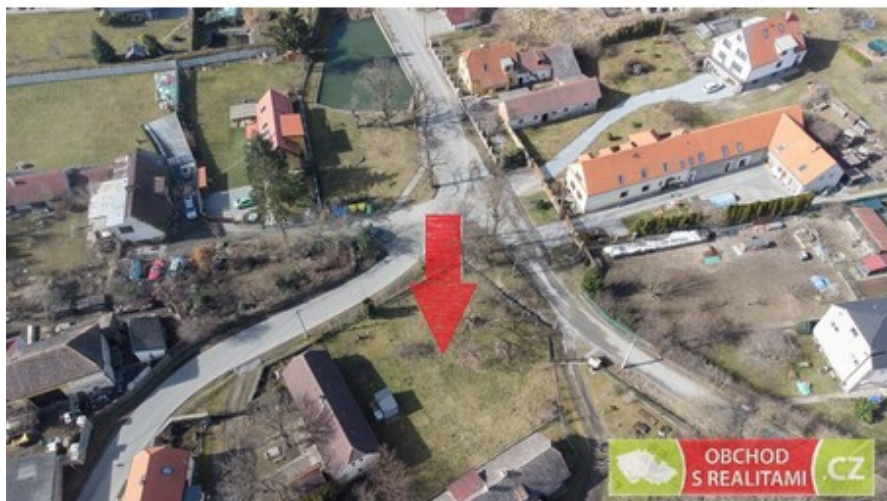


Březová u Zvole, stavební pozemek 853 m²



Michal Kocourek
+420 603 300 003
 michal.kocourek@obchodsrealitami.cz

6.620.000,-
 za nemovitost

Předmětem nabídky je stavební pozemek přímo na návsi obce Březová Oleško. Nejedná se tedy o novou zástavbu na tzv. poli nebo chatovou osadu s malými pozemky a nízkou mírou soukromí. Právě poloha pozemku je ojedinělou nabídkou v této lokalitě, jedná se o proluku ve stávající zástavbě! Pozemek má optimální orientaci, když vstup na pozemek je ze severu a zahrada je orientována na jih. Lokalita je oblíbenou pro nízký provoz aut (v obci Oleško silnice končí, pak už je jen stezka pro pěší nebo jízdní kola dolů k Vltavě, tranzitní doprava je tak v místě vyloučena), pohyb jen místních občanů nebo v sezóně chatařů. V okolí nejsou žádné negativní stavby nebo provozy, jen rodinné bydlení, lesy, pole nebo pastviny pro koně. Přes náves projíždí autobus, výstupní i nástupní zastávky jsou tak jen desítky metrů od pozemku. Aktuální autobusové spojení je na vlakovou stanici Vrané na Vltavou nebo přes Dolní Břežany na metro trasy C Kačerov (v budoucnu lze očekávat spojení na metro trasy D Písnice). Dle územního plánu je možné zastavět 30% z výměry pozemku, 10% připadá na zpevněné plochy a 60% na zeleň. U pozemku se nachází vodovodní řad a rozvod elektro, přípojky na pozemek zatím nebyly realizovány. Na vaše případné dotazy rád odpovím telefonicky / emailem nebo se můžeme sejít na místě.

Město:	Březová-Oleško	Typ nemovitosti:	Pozemek
Subtyp nemovitosti:	Bydlení	Operace:	Prodej
Vlastnictví:		Stav objektu:	
Vlastní pozemek:	853 m ²	PENB:	G - Mimořádně ne hospodárná

