

Světice u Říčan - rodinný dům 4+KK, zahrada

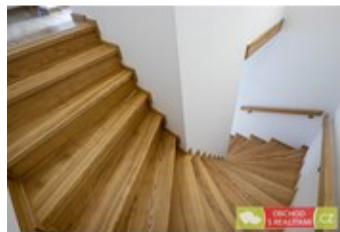
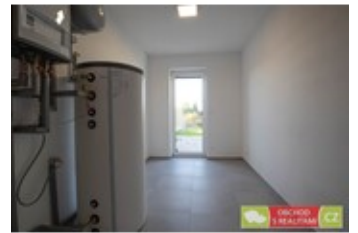
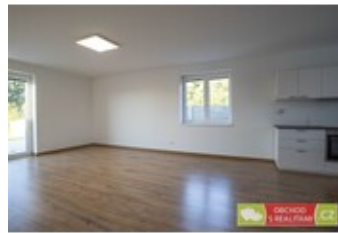
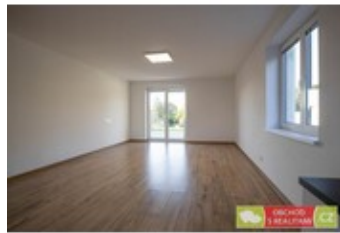


Michal Kocourek
+420603300003
 michal.kocourek@obchodsrealitami.cz

11.770.000,-
 za nemovitost

Rodinný dům se nachází na adrese Světice č.p. 471 (Říčany centrum 3 km, Praha-Opatov 19km). Z obce Světice je přímé spojení vlakem do centra Prahy, cesta do stanice Praha-Hostivař trvá 16 minut, cesta do stanice Praha hlavní nádraží trvá 30 minut! Stanice vlaku je vzdálena 1,2 km od domu. Přímo v obci je plná základní vybavenost, tedy školka, škola pro první i druhý stupeň a moderní sportoviště. Rodinný dům se nachází v centrální části, přitom zcela mimo automobilovou dopravu. Poloha domu je na konci slepé ulice, od domu ke škole (250 metrů) vede stezka pro pěší, druhá budova školy je vzdálena 500 metrů od domu. Dům byl postaven na vyvýšeném místě, z oken domu je tak pěkný / nezastíněný výhled, z terasy okolní zástavba příjemně ustupuje, nejedná se o klasický satelit (byla zastavěna proluka v původní části obce). Rodinný dům je napojený na veřejný rozvod vodovodu, kanalizace a elektro, topení i ohřev vody je prostřednictvím tepelného čerpadla (vzduch - voda). V celém domě je tak podlahové topení + zásobník na teplou užitkovou vodu 220 litrů. Obvodové zdivo má celkových 45 cm = 30 cm zdiva + 15 cm tepelné izolace. Obývací pokoj s kuchyňským koutem mají výměru 41 m², v každém patře je koupelna s WC, pokoje v prvním patře neomezují šikminy, úložný prostor nabízí půda přístupná po rozkládacích schodech; dům má praktickou dispozici, plány s výměrou jednotlivých místností přikládáme do fotodokumentace. Doporučujeme návštěvu místa, též vás domem rádi provedeme!

Město:	Světice	Typ nemovitosti:	Dům, vila
Subtyp nemovitosti:	Rodinný dům	Operace:	Prodej
Vlastnictví:		Stav objektu:	novostavba
Vlastní pozemek:	406 m ²	Plocha podlahová:	122 m ²
PENB:	B - Velmi úsporná		



přízemí



Legenda místností:

- 1.1 obývací (2,8m²)
- 1.2 kuchyně (2,5m²)
- 1.3 vstupní pokoj + WC (48,8m²)
- 1.4 tech. místnost (13,7m²)

1.patro



Legenda místností (Bm²):

- 2.1 chodba+schody (8m²)
- 2.2 ložnice (2,8m²)
- 2.3 koupelna (8,4m²)
- 2.4 pokoj (13,8m²)
- 2.5 pokoj (13,8m²)
- 2.6 pokoj (14m²)

