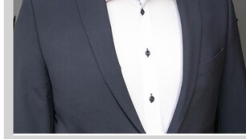


zakázka 909386



mi.cz

/6

Praha 4, 14800

+420603300003

obchodsrealitami.cz

michal.kocourek@obchodsrealitami.cz



## Praha - Háje, vybavený byt 2+KK (zděné bytové jádro)

**18.000,-**

za měsíc



Bytová jednotka se nachází na adrese Kosmická 739/5, Praha - Háje, 300 metrů od bytu vstup do stanice metra C Háje! Od domu až k metru vede krytá pěší zóna s obchody a službami, dále se přes ulici nachází Lidl, ideální poloha! Ve vzdálenosti 700 - 800 metrů od domu se nachází vstup do Milíčovského lesoparku nebo přírodního parku Hostivař (lesopark + vodní nádrž Hostivař)! Byt prošel celkovou rekonstrukcí, nabízí tak moderní koupelnu i WC (bytové jádro je zděné), dále nabízí moderní kuchyňskou linku s veškerými spotřebiči a mnoho úložných prostor v šatní skříni v předsíni, k dispozici je také rozkládací jídelní stůl se židlemi a vybavený obývací pokoj i ložnice - vše dle přiložené fotodokumentace. Byt bude předán nájemci nově vymalovaný a uklizený; nastěhování je možné od 01.10.2024, prohlídky bytu jsou možné již nyní. Okna je možné zastínit interiérovými žaluziemi a nově i předokenní roletou. Byt má výměru 43 m<sup>2</sup> + k bytu náleží sklepní kóje 2 m<sup>2</sup>. Nájemné 18.000,-Kč, poplatky pro jednu osobu 2.100,-Kč, pro dvě osoby 3.000,-Kč + záloha na spotřebu elektrické energie cca 1.000,-Kč. Jistota (kauce) 25.000,-Kč, odměna realitní kanceláře 18.000,-Kč.

<b>Ulice:</b>	Kosmická	<b>Město:</b>	Praha
<b>Typ nemovitosti:</b>	Byt	<b>Subtyp nemovitosti:</b>	2+kk
<b>Operace:</b>	Pronájem	<b>Vlastnictví:</b>	Družstevní
<b>Stav objektu:</b>	velmi dobrý	<b>Plocha podlahová:</b>	43 m <sup>2</sup>
<b>Sklep:</b>	2 m <sup>2</sup>	<b>PENB:</b>	G - Mimořádně nevhodná

