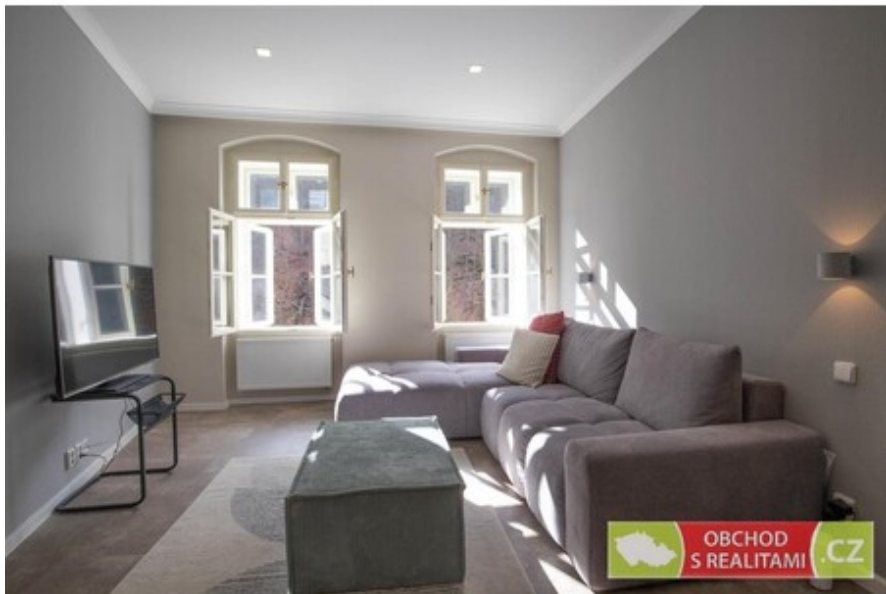


Karlovy Vary - byt 3+1 po kompletní rekonstrukci



Michal Kocourek
+420603300003
 michal.kocourek@obchodsrealitami.cz

5.990.000,-
 za nemovitost

Bytová jednotka se nachází na adrese Mariánskolázeňská 308/33 - Karlovy Vary, "přes ulici" koryto řeky Teplá, Císařské lázně, Grandhotel Pupp či stanice lanovky k rozhledně Diana! Dispozice 3+1+komora v mezipatře, jednotlivé pokoje jsou navzájem neprůchozí, celková plocha 80,5 m². Jedná se o jediný byt na patře v malém společenství vlastníků. Byt je po celkové rekonstrukci včetně výměny dřevěných oken. Od dokončení rekonstrukce nebyl byt trvale užíván, sloužil pouze majiteli k rekreačnímu pobytu a nebyl pronajímán ke krátkodobému komerčnímu ubytování! Vlastníkem nemovitosti je jedna fyzická osoba české národnosti, zaručujeme snadný převod vlastnického práva. V loňském roce na domě proběhla výměna střešní krytiny a oprava + barvení fasády. Kuchyňská linka je vybavena vestavěnými spotřebiči; chladnička s mrazákem, myčka nádobí, varná deska, digestoř, mikrovlnná trouba. Chodba má velkorysé vestavěné skříně. Součástí prezentace je fotodokumentace bytu dle aktuálního stavu a vybavení, včetně dispozičního plánu bytu. Vytápění bytu a ohřev vody zajišťuje plynový kotel s možností vzdáleného ovládní. Každá místnost má velká okna, tím je zaručeno příjemné prosvětlení prostoru. Orientace oken; pokoje jsou na mírný jihozápad, koupelna a kuchyně jsou na severo-východ, výhled z pokojů je bez omezení dalších staveb, do velké zalesněné strání. Karlovy Vary jsou známé svou lázeňskou atmosférou; léčivé prameny a kolonády jsou samozřejmostí. Naleznete zde ale i divadlo, muzeum, vyhlídkovou rozhlednu Dianu, kam se dostanete také lanovkou, ale i velké množství zeleně, město obklopují lesy se spoustou tras na procházky v přírodě i delší výlety.

Ulice:	Mariánskolázeňská	Město:	Karlovy Vary
Typ nemovitosti:	Byt	Subtyp nemovitosti:	3+1
Operace:	Prodej	Vlastnictví:	Osobní
Stav objektu:	po rekonstrukci	Plocha podlahová:	79 m ²
Sklep:	1 m ²	PENB:	G - Mimořádně nevhodná

