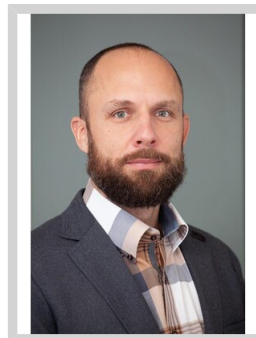
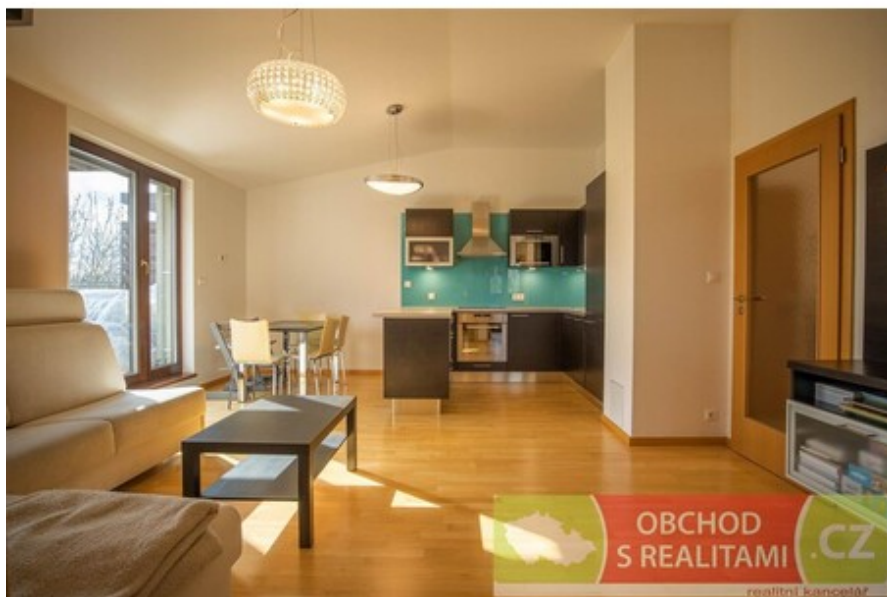


Praha - Dolní Měcholupy, byt 3+KK / terasa, sklep, garážové stání



Michal Kocourek
+420603300003

michal.kocourek@obchodsrealitami.cz

8.900.000,-

za nemovitost

Nabízíme byt 3+kk v nízkoenergetickém projektu (realizovaném developerskou společností JRD) v Dolních Měcholupech v ul. Na Návsi č.p. 525, kolaudovaném v roce 2009. Projekt je tvořený 5i bytovými domy vzájemně propojenými podzemními garážemi. K bytu o ploše 68,6 m² s terasou 13,7 m² náleží garážové stání o nadstandardní šířce 3,4 m a zděný sklep o výměře 2,74 m². Dále je v domě k dispozici společná kolárna a kočárkárna. Bytová jednotka má vlastní rekuperační jednotku, která zajišťuje pravidelné větrání, ohřívá bytovou jednotku, případně ji ochlazuje. Vše se děje při zavřených oknech přes průduchy, které se nachází v jednotlivých místnostech bytu, přiváděný vzduch je též filtrován. V bytě je tak udržováno zvolené klima (teplota i vlhkost vzduchu), současně se velmi efektivně hospodáří s tepelnou energií. Další výhodou je, že interiér bytu není limitován radiátory, ty se v bytě nenachází. Na střeše domu jsou umístěny solární panely, které ohřívají vodu pro tuto bytovou jednotku. Okna bytu je možné zastínit elektricky ovládanými venkovními hliníkovými žaluziemi. Velkou výhodou bytu jsou vysoké stropy, místy až přes 3 metry. Této vlastnosti je využito v dětském pokoji, kde je velká postel pro dvě děti umístěna ve dvoumetrové výšce, aby pod ní bylo možné pohodlně projít. V koupelně je instalována vana, sprchový kout a pořád poskytuje dost prostoru, například i pro přebalovací pult. V bytě je dostatek úložných prostor, neboť v ložnici, v dětském pokoji i ve vstupní chodbě jsou umístěny prostorné vestavěné skříně až ke stropu. Kuchyňská linka zůstane plně vybavena spotřebiči Whirpool. Přístup k bytu je kompletně bezbariérový. Za vstupními dveřmi se nachází výtah, ze kterého se vystupuje těsně před dveřmi bytu. Z garáže je taky bezbariérový vstup do výtahu. Pohyb s kočárkem je tedy bezproblémový, kočárek je možné parkovat na společné chodbě před bytem příp. v komoře, kde jsou umístěny rekuperační jednotky, kotel a boiler. Měsíční náklady čtyřčlenné rodiny (voda, služby) činí 3...

Ulice:	Na návsi 525	Město:	Praha
Typ nemovitosti:	Byt	Subtyp nemovitosti:	3+kk
Operace:	Prodej	Vlastnictví:	Osobní
Stav objektu:	velmi dobrý	Plocha podlahová:	69 m ²
Plocha terasy:	13 m ²	Sklep:	3 m ²
PENB:	B - Velmi úsporná		

